

Baromètre de la santé financière des collectivités 2023

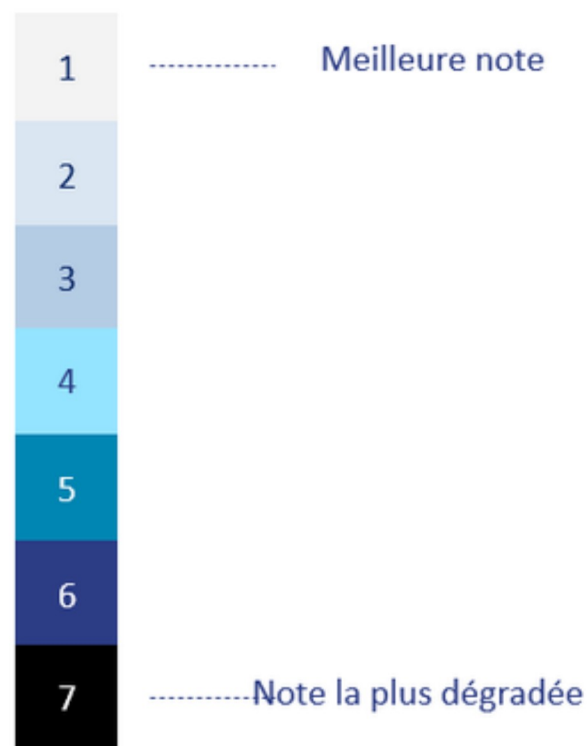
Charente



Qu'est-ce que le baromètre de la santé financière des collectivités ?

Une étude sur la santé financière des collectivités

EN S'APPUYANT SUR LE MÉCANISME DE SCORING UTILISÉ PAR L'AFL



Qu'est-ce que la note AFL ?

Toutes les collectivités françaises disposent d'une « note AFL » entre 1 et 7. Cette note repose sur les trois critères suivants :



La solvabilité,
pondérée à 55%,
résultant du taux de couverture
du remboursement de la dette
par l'épargne brute (30%) et du
taux d'épargne brute (25%).



Le poids de l'endettement,
pondéré à 20%,
résultant de la capacité de
désendettement (10%) et du taux
d'endettement (10%).



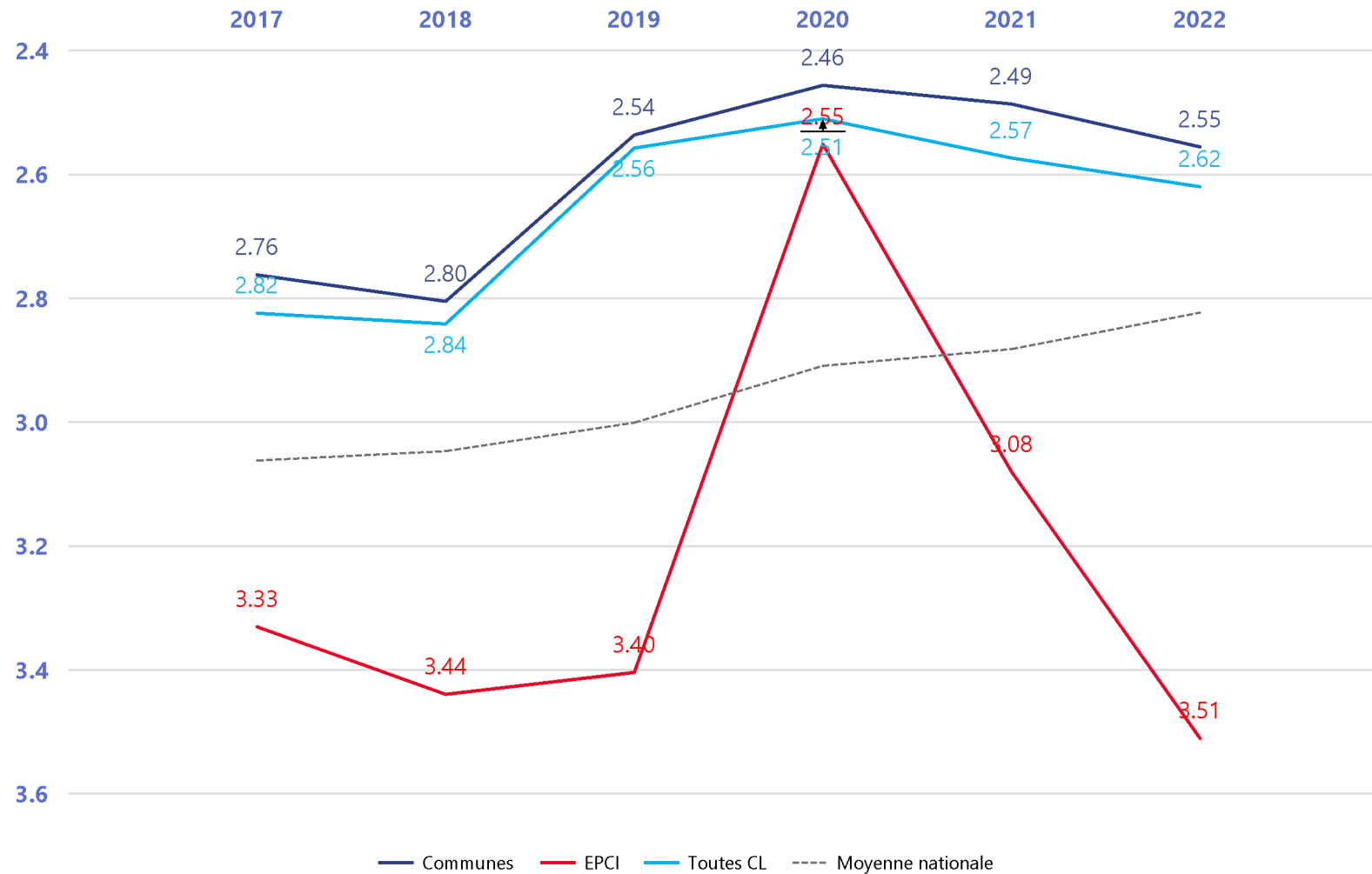
Les marges de manœuvre budgétaires,
pondérées à 25%,
résultant de la part des annuités de la dette dans les
recettes de fonctionnement (5%), du taux d'épargne
brute avec augmentation de 10% des ressources à
pouvoir de taux (5%), de la capacité de désendettement
avec réduction de 10% de la charge nette des
investissements (10%) et du taux d'endettement après
réduction de 10% de la charge nette des
investissements (5%).

Les ratios financiers retenus sont calculés **en consolidant les données financières** publiées par la DGFiP sur les **budgets principaux et des budgets annexes** chaque année.

Focus sur votre département



Moyenne des notes financières des collectivités par année



2.62 / 7

C'est la note financière moyenne des collectivités de Charente en 2022 (vs 2.82 pour la moyenne nationale)



2.55 / 7

C'est la note financière moyenne des communes de Charente en 2022



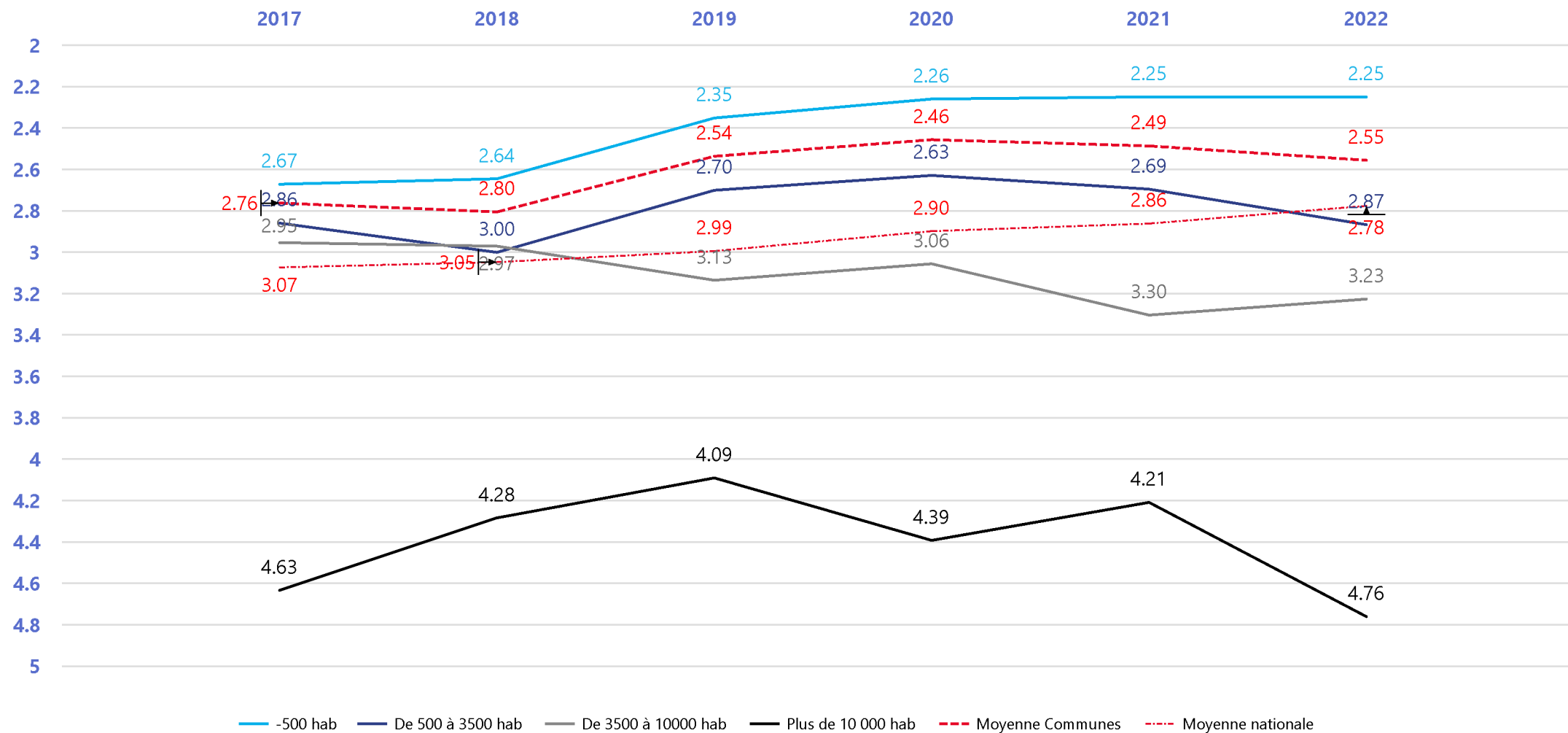
3.51 / 7

C'est la note financière moyenne des intercommunalités de Charente en 2022

*Moyenne toutes CL intégrant aussi la note du Département

*Moyenne EPCI intégrant CC/ CA / Métropoles / CU / EPT le cas échéant

Moyenne des notes financières des communes par strate démographique par année

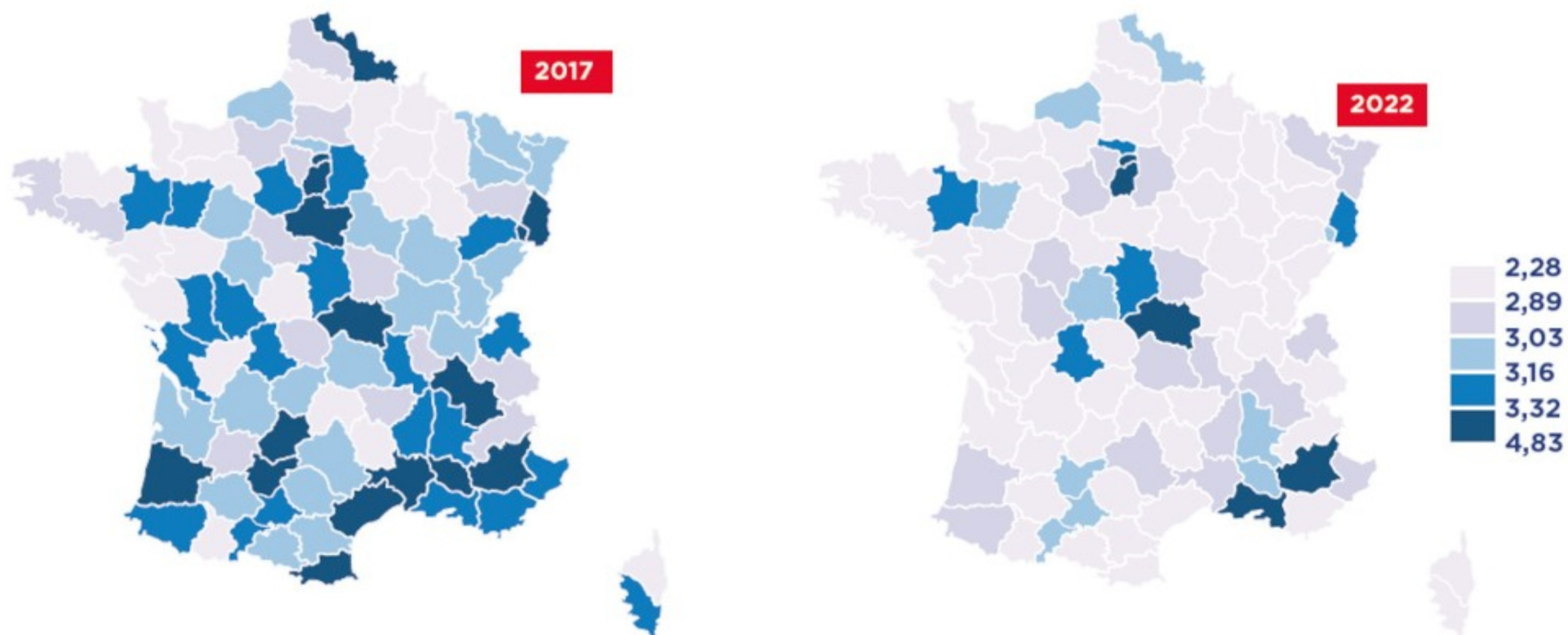


Quelques comparaisons nationales



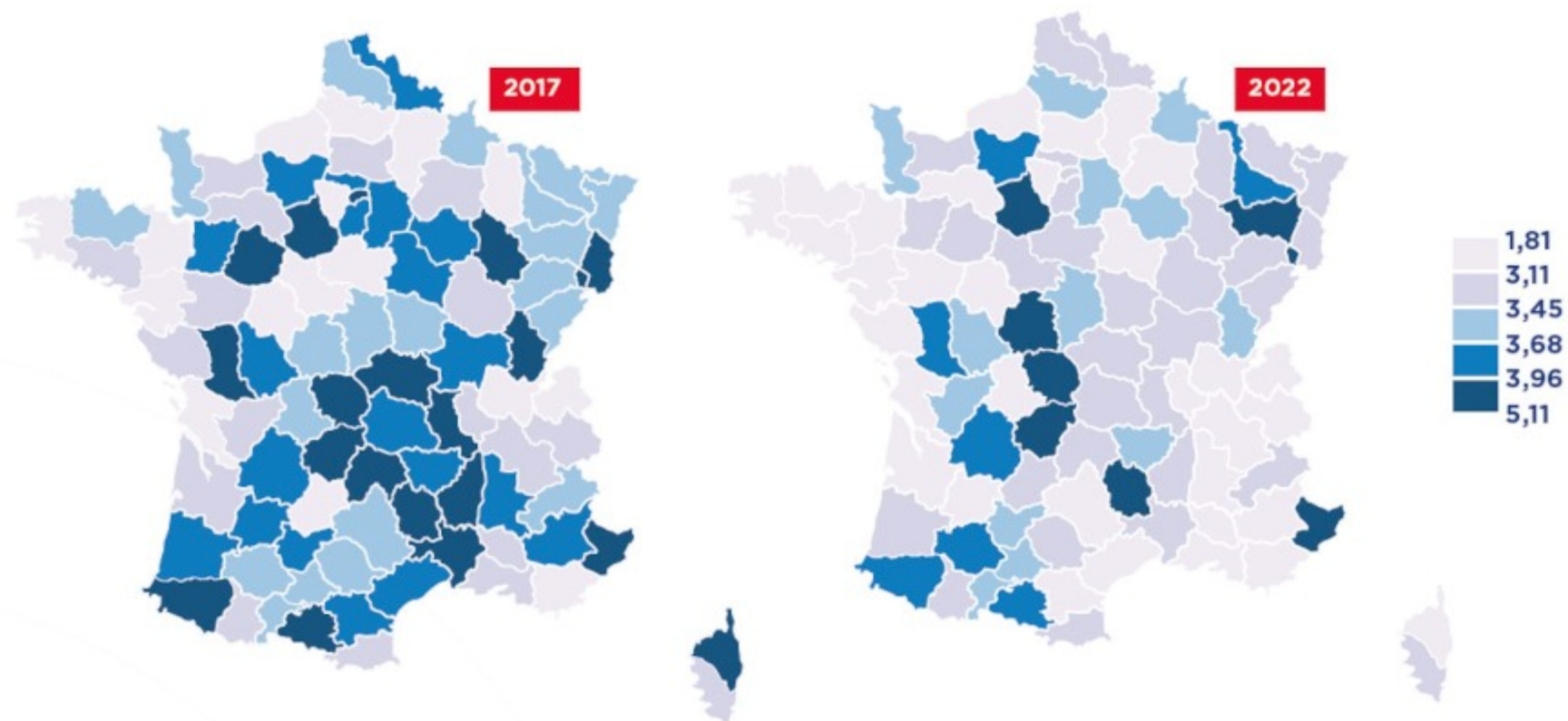
Comparaison nationale : Une amélioration globale de la santé financière des communes sur la période malgré des disparités

MOYENNE DES NOTES FINANCIÈRES DES COMMUNES PAR DÉPARTEMENT 2017 - 2022



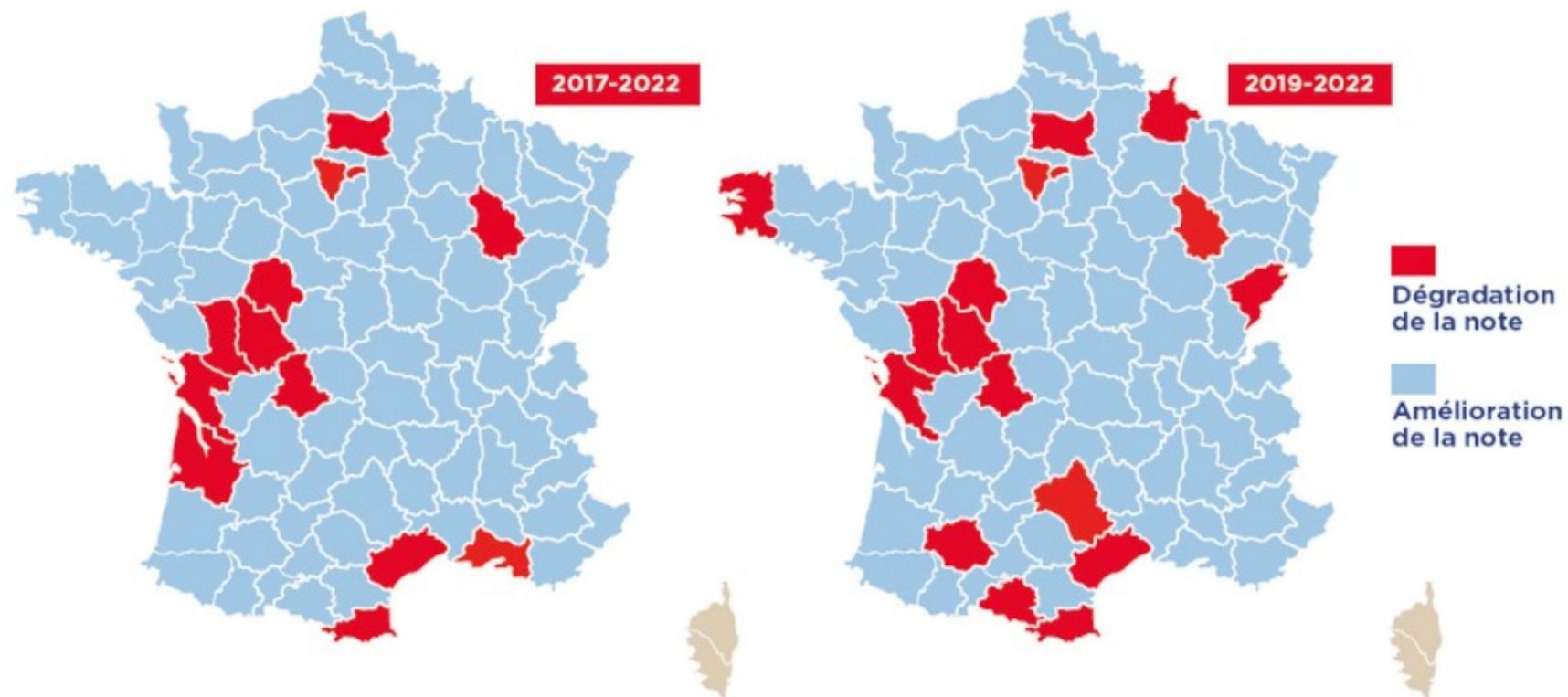
Comparaison nationale : Une analyse territoriale qui met en évidence une forte hétérogénéité

MOYENNE DES NOTES FINANCIÈRES DES GROUPEMENTS À FISCALITÉ PROPRE PAR DÉPARTEMENT 2017 - 2022

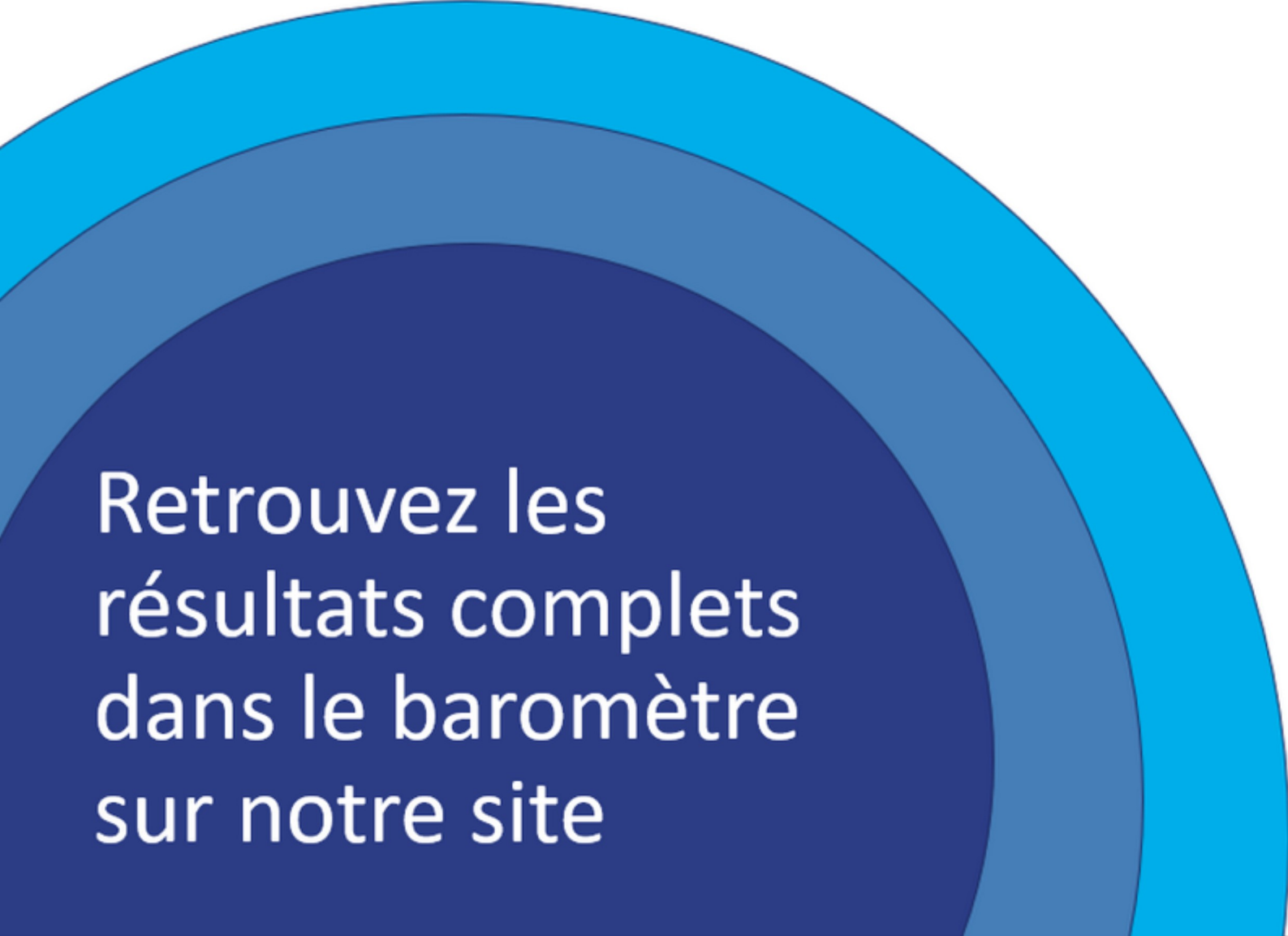


Comparaison nationale pour les départements :
Une amélioration tendancielle de la situation financière, mais une situation conjoncturelle plus contrastée

› VARIATION DES NOTES FINANCIÈRES DES DÉPARTEMENTS
ENTRE 2017 ET 2022 ET ENTRE 2019 ET 2022



Note : sur les deux cartes ci-dessus, les Départements du Haut-Rhin et du Bas-Rhin se voient attribuer la note de la Collectivité européenne d'Alsace pour l'année 2022.



Retrouvez les
résultats complets
dans le baromètre
sur notre site



