

Baromètre de la santé  
financière des collectivités  
2023

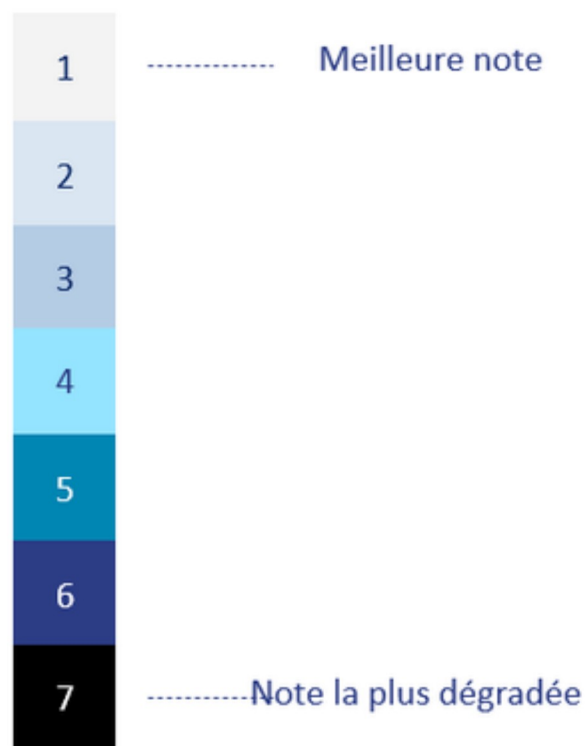
**Loire-Atlantique**



# Qu'est-ce que le baromètre de la santé financière des collectivités ?

Une étude sur la santé financière des collectivités

## EN S'APPUYANT SUR LE MÉCANISME DE SCORING UTILISÉ PAR L'AFL



### Qu'est-ce que la note AFL ?

Toutes les collectivités françaises disposent d'une « note AFL » entre 1 et 7. Cette note repose sur les trois critères suivants :



**La solvabilité,**  
pondérée à 55%,  
résultant du taux de couverture  
du remboursement de la dette  
par l'épargne brute (30%) et du  
taux d'épargne brute (25%).



**Le poids de l'endettement,**  
pondéré à 20%,  
résultant de la capacité de  
désendettement (10%) et du taux  
d'endettement (10%).



**Les marges de manœuvre budgétaires,**  
pondérées à 25%,  
résultant de la part des annuités de la dette dans les  
recettes de fonctionnement (5%), du taux d'épargne  
brute avec augmentation de 10% des ressources à  
pouvoir de taux (5%), de la capacité de désendettement  
avec réduction de 10% de la charge nette des  
investissements (10%) et du taux d'endettement après  
réduction de 10% de la charge nette des  
investissements (5%).

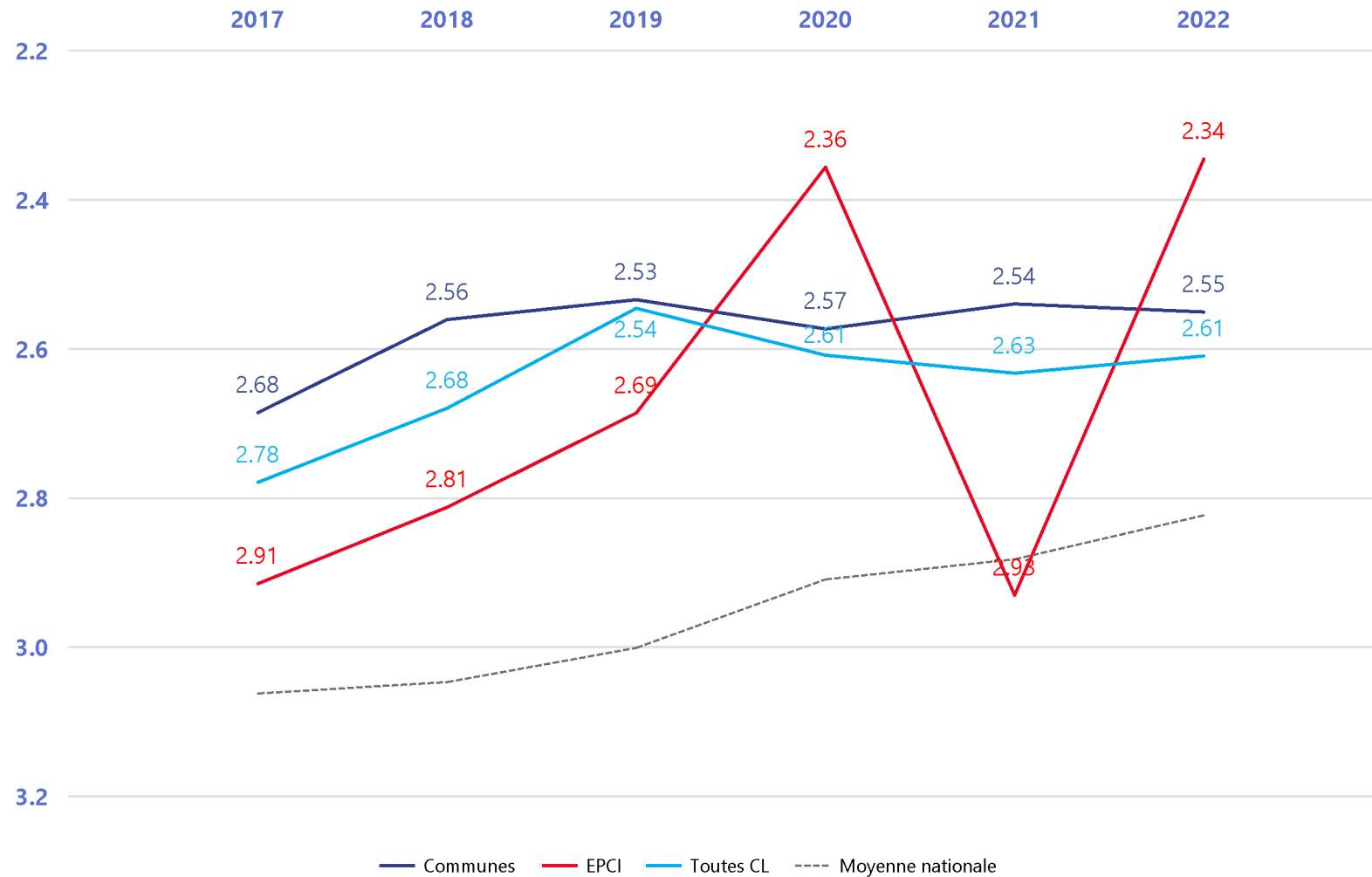
Les ratios financiers retenus sont calculés **en consolidant les données financières** publiées par la DGFiP sur les **budgets principaux et des budgets annexes** chaque année.

# Focus sur votre département

---



# Moyenne des notes financières des collectivités par année



2.61 /7

C'est la note financière moyenne des collectivités de Loire-Atlantique en 2022 (vs 2.82 pour la moyenne nationale)



2.55 /7

C'est la note financière moyenne des communes de Loire-Atlantique en 2022



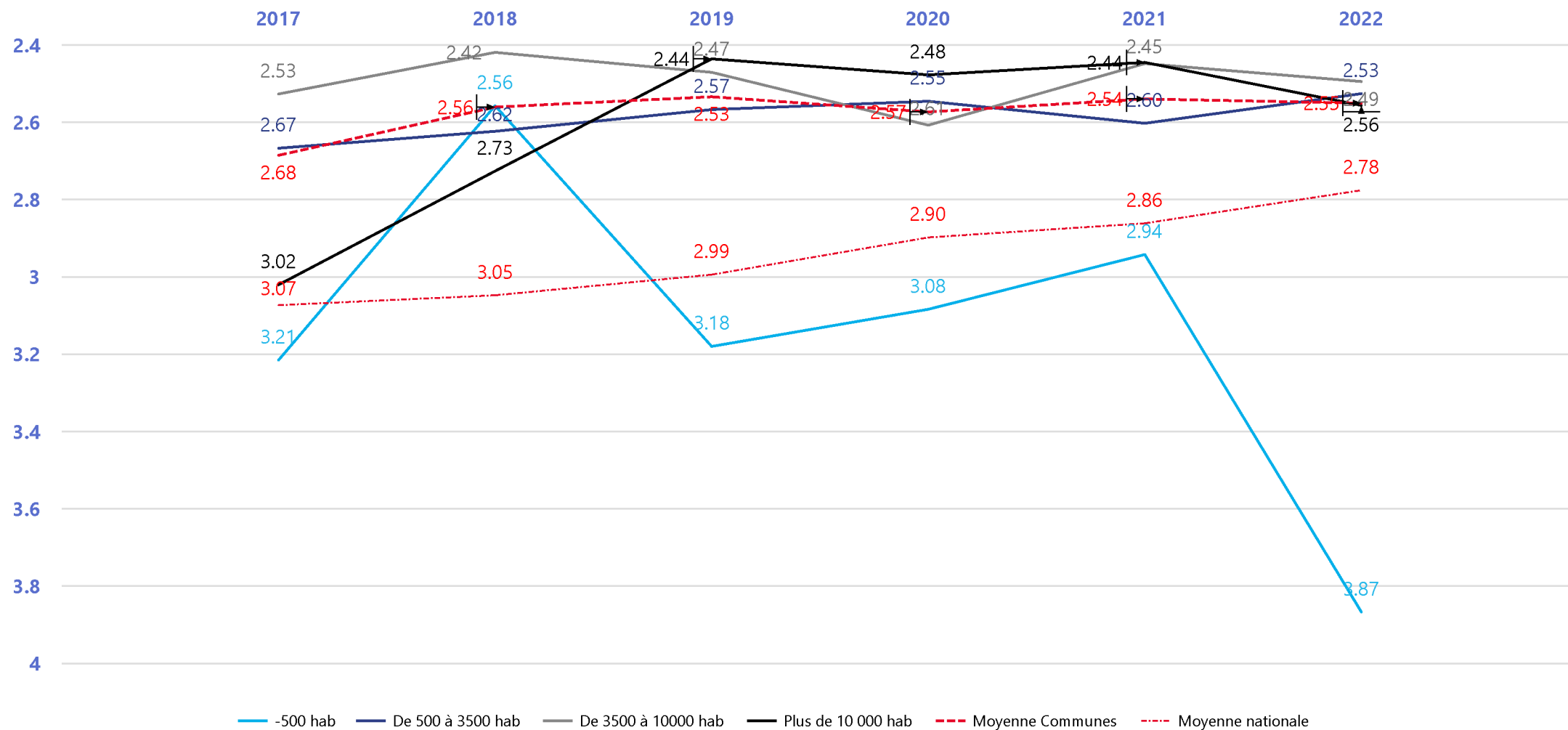
2.34 /7

C'est la note financière moyenne des intercommunalités de Loire-Atlantique en 2022

\*Moyenne toutes CL intégrant aussi la note du Département

\*Moyenne EPCI intégrant CC/ CA / Métropoles / CU / EPT le cas échéant

# Moyenne des notes financières des communes par strate démographique par année





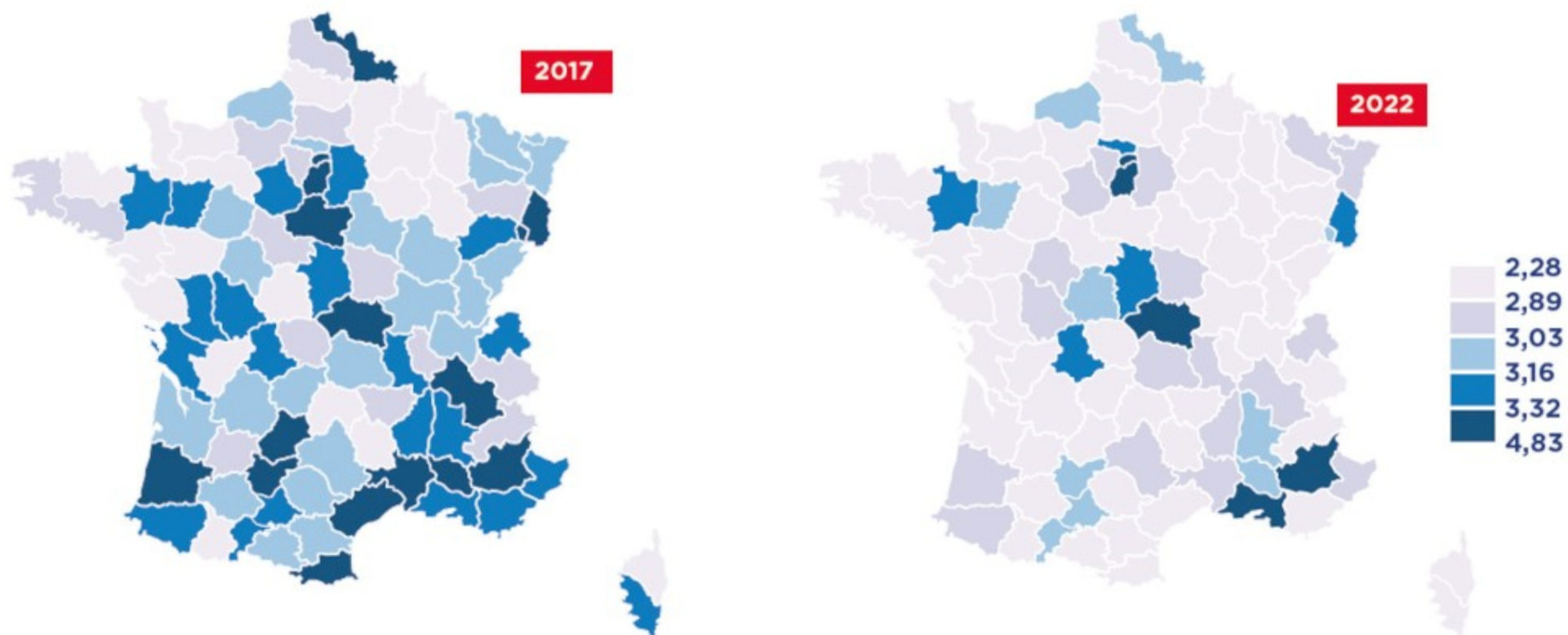
# Quelques comparaisons nationales

---



# Comparaison nationale : Une amélioration globale de la santé financière des communes sur la période malgré des disparités

## MOYENNE DES NOTES FINANCIÈRES DES COMMUNES PAR DÉPARTEMENT 2017 - 2022

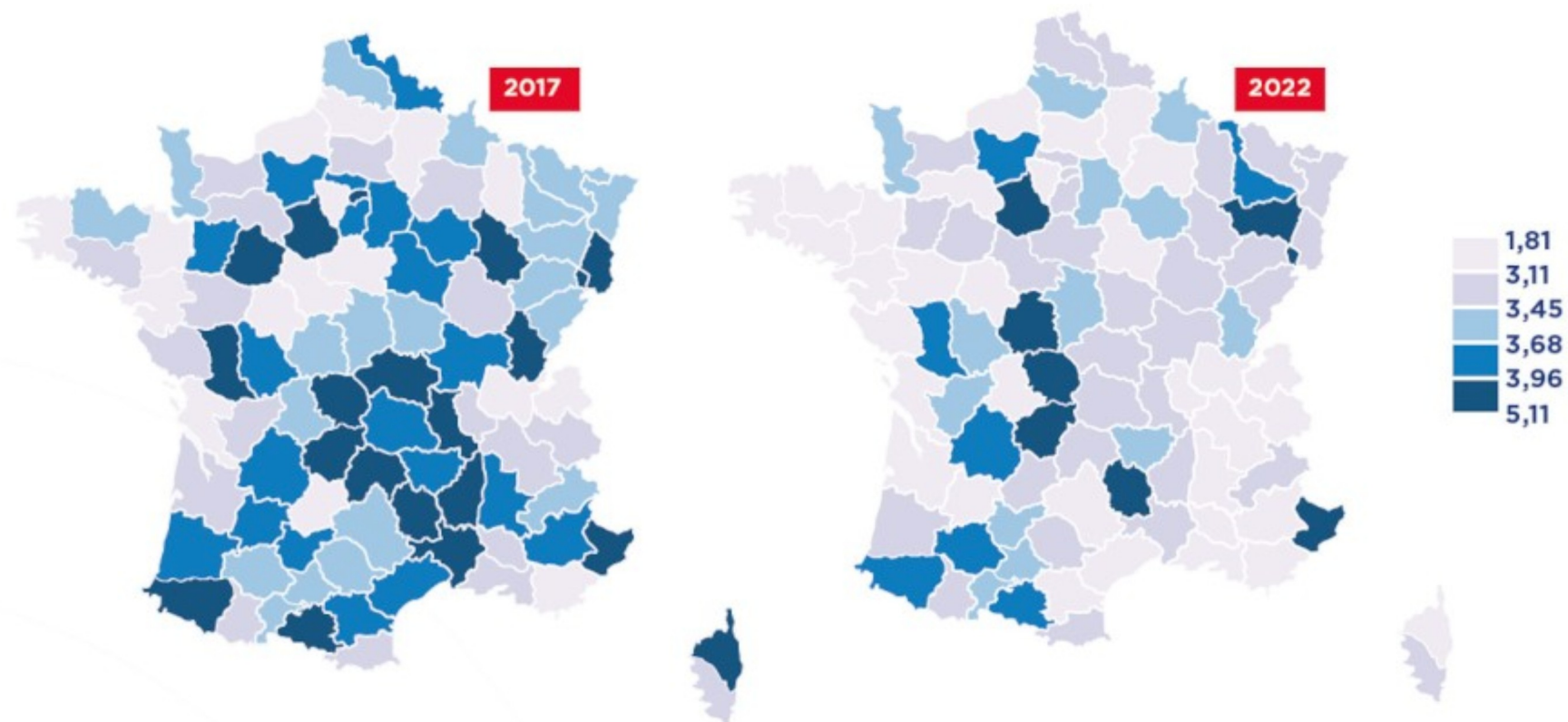




# Comparaison nationale : Une analyse territoriale qui met en évidence une forte hétérogénéité

---

## MOYENNE DES NOTES FINANCIÈRES DES GROUPEMENTS À FISCALITÉ PROPRE PAR DÉPARTEMENT 2017 - 2022



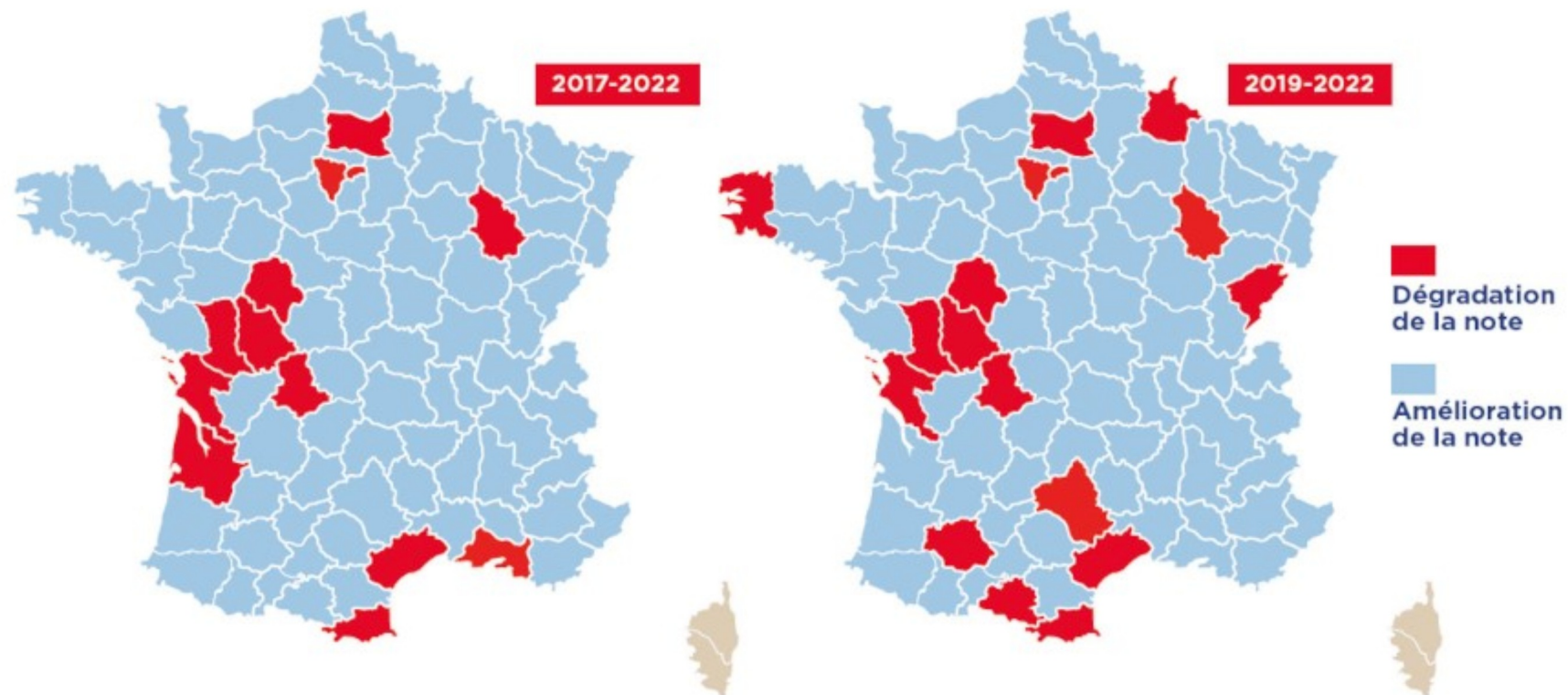


Comparaison nationale pour les départements :

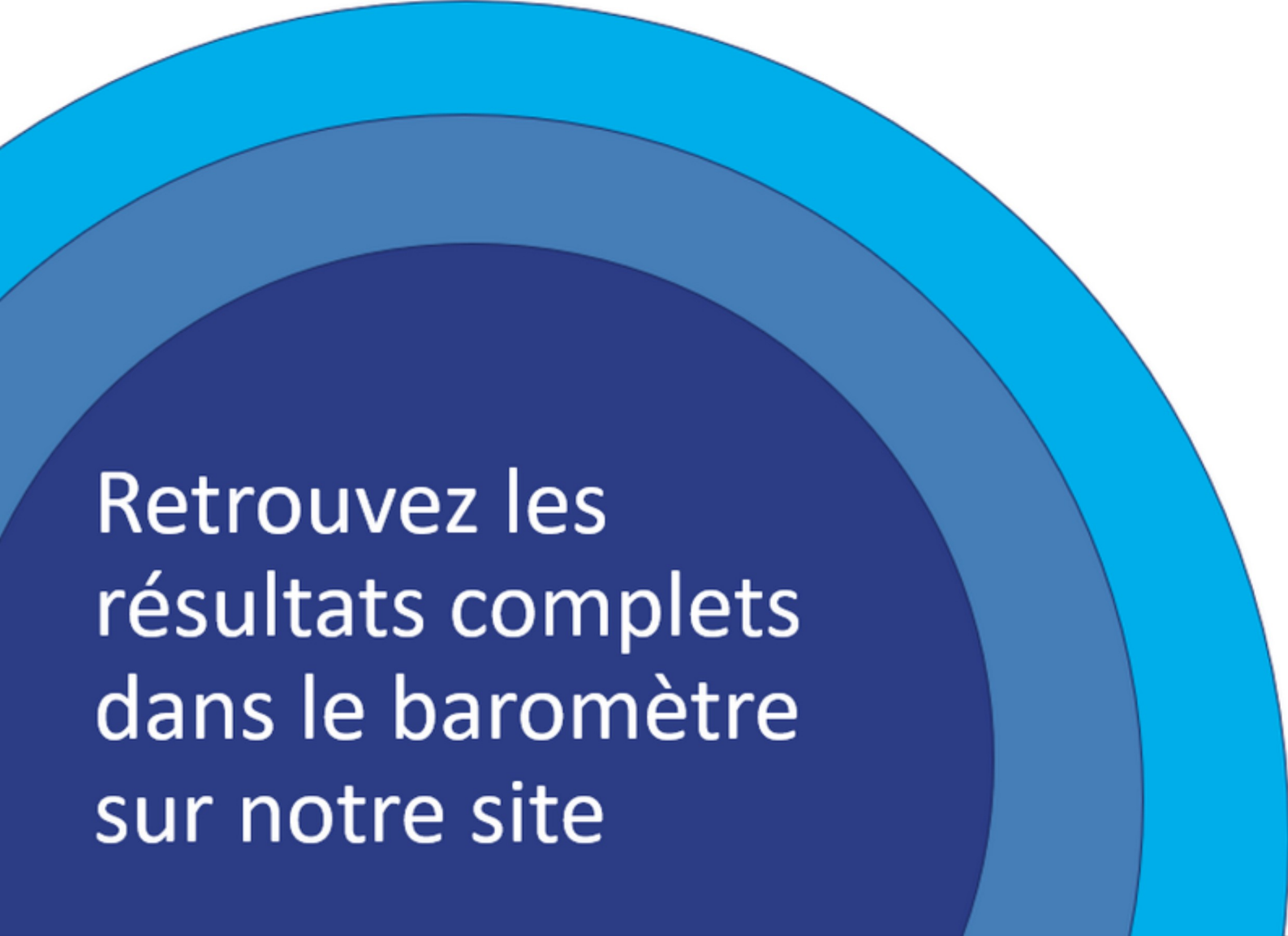
Une amélioration tendancielle de la situation financière, mais une situation conjoncturelle plus contrastée

### VARIATION DES NOTES FINANCIÈRES DES DÉPARTEMENTS

ENTRE 2017 ET 2022 ET ENTRE 2019 ET 2022



Note : sur les deux cartes ci-dessus, les Départements du Haut-Rhin et du Bas-Rhin se voient attribuer la note de la Collectivité européenne d'Alsace pour l'année 2022.



Retrouvez les  
résultats complets  
dans le baromètre  
sur notre site



